



Commune de Batz-sur-Mer

Domanialité : Propriété de la commune
 Superficie : 2429 m²
 Potentiel : 323 MWh
 Zonage PLU : UE - Zone urbaine (U)
 Observation :

ATLAS - ZAENR PV en ombrières sur parking



Sources : IGN ORTHO 2020, DGFIP - Cadastre Label 2022, CARTographie du Ministère de l'Environnement 2023, PLU Ville de Saint-Lyphard 2023, Atlas des patrimoines Loire-Atlantique 2023

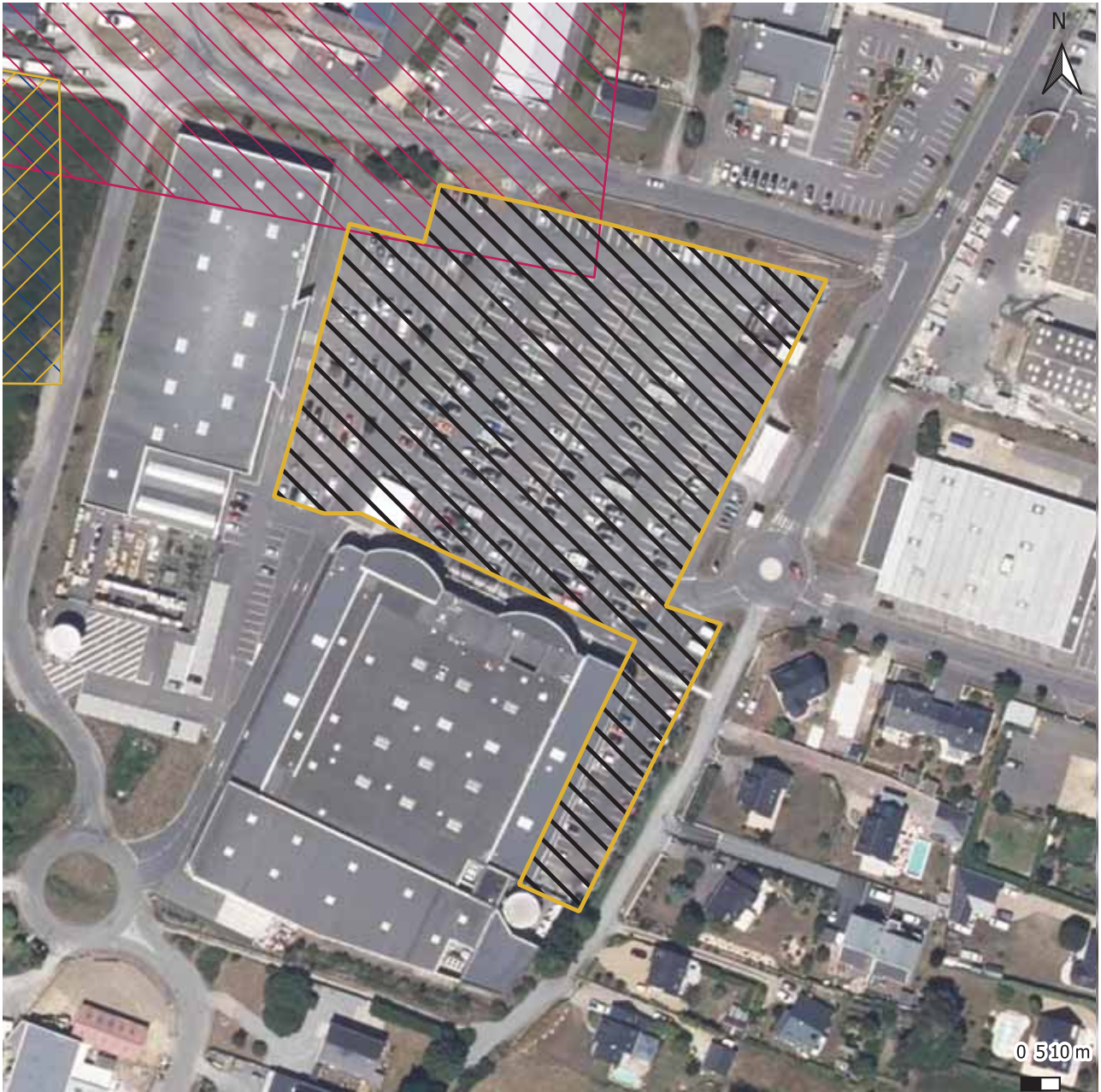
Domanialité : Propriété de la commune
Superficie des sites : Supérieure ou égale à 500 m²



Commune de Batz-sur-Mer

Domanialité : Propriété privée
 Superficie : 11897 m²
 Potentiel : 1588 MWh
 Zonage PLU : Ui - Zone urbaine (U)
 Observation :

ATLAS - ZAENR PV en ombrières sur parking



Sources : IGN ORTHO 2020, DGFIP - Cadastre Label 2022, CARTographie du Ministère de l'Environnement 2023, PLU Ville de Saint-Lyphard 2023, Atlas des patrimoines Loire-Atlantique 2023

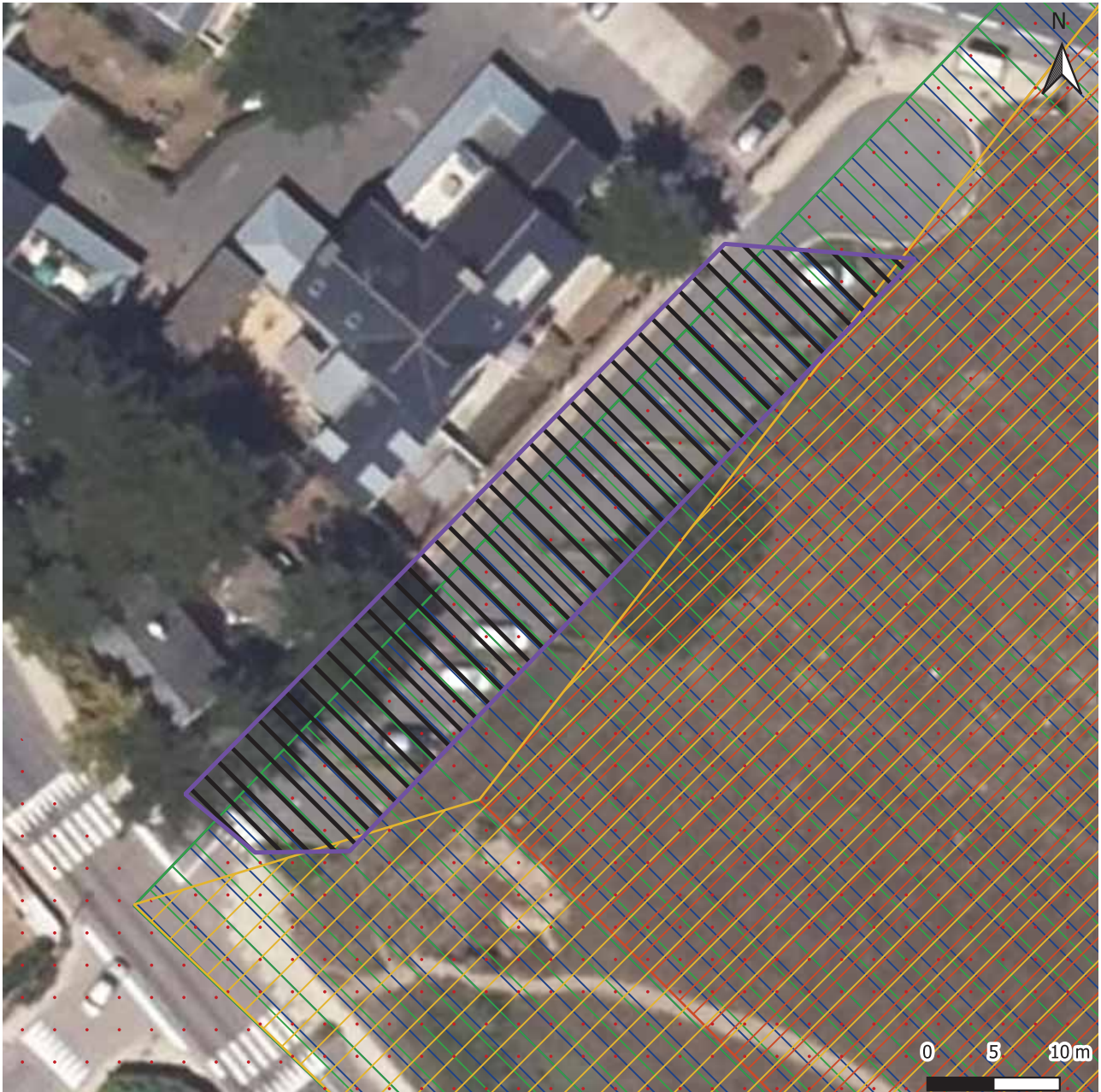
Domanialité :	Superficie des sites :	Critères patrimoniaux
Propriété privée	Supérieure ou égale à 500 m ²	Zonages environnementaux réglementaires
		ZICO



Commune de Batz-sur-Mer

Domanialité : Propriété de la commune
 Superficie : 708 m²
 Potentiel : 91 MWh
 Zonage PLU : UBbp - Zone urbaine (U)
 Observation :

ATLAS - ZAENR PV en ombrières sur parking



Sources : IGN ORTHO 2020, DGFIP - Cadastre Label 2022, Cartographie du Ministère de l'Environnement 2023, PLU Ville de Saint-Lyphard 2023, Atlas des patrimoines Loire-Atlantique 2023

Domanialité :

Propriété de la commune

Superficie des sites :

Supérieure ou égale à 500 m²

Critères patrimoniaux

Sites classés ou inscrits

Zonages environnementaux réglementaires

ZNIEFF 2

ZNIEFF 1

ZSC - Natura 2000

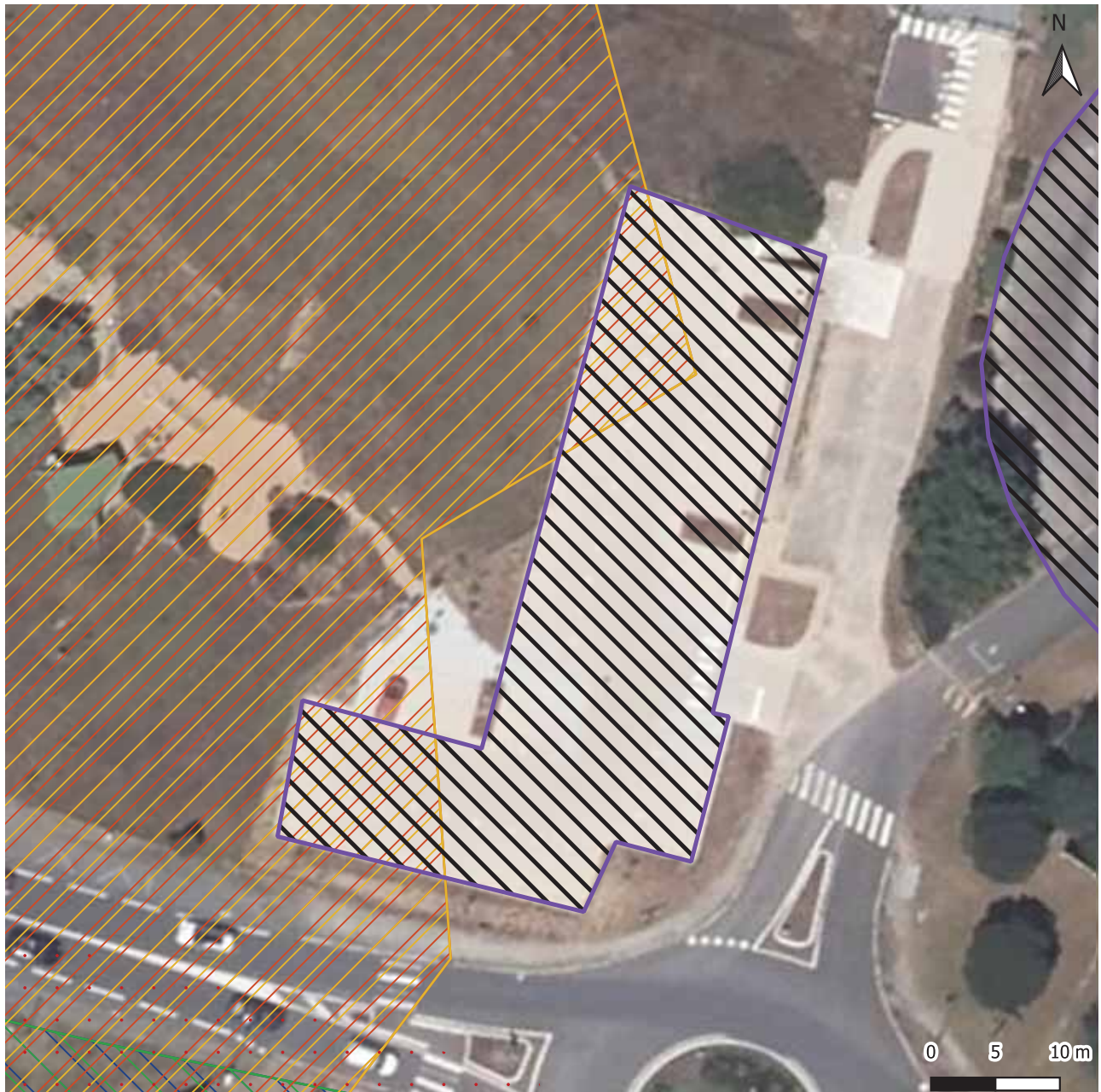
ZPS - Natura 2000



Commune de Batz-sur-Mer

Domanialité : Propriété de la commune
 Superficie : 1031 m²
 Potentiel : 136 MWh
 Zonage PLU : UE - Zone urbaine (U)
 Observation :

ATLAS - ZAENR PV en ombrières sur parking



Sources : IGN ORTHO 2020, DGFIP - Cadastre Label 2022, CARTographie du Ministère de l'Environnement 2023, PLU Ville de Saint-Lyphard 2023, Atlas des patrimoines Loire-Atlantique 2023

- | | | |
|--|--|----------|
| Domanialité : | Critères patrimoniaux | ZNIEFF 1 |
| Propriété de la commune | Zonages environnementaux réglementaires | |
| Superficie des sites : | ZNIEFF 2 | |
| Supérieure ou égale à 500 m ² | | |



Commune de Batz-sur-Mer

Domanialité : Propriété privée

Superficie : 662 m²

Potentiel : 87 MWh

Zonage PLU : UBa - Zone urbaine (U)

Observation :

ATLAS - ZAENR PV en ombrières sur parking



Sources : IGN ORTHO 2020, DGFIP - Cadastre Label 2022, CARTographie du Ministère de l'Environnement 2023, PLU Ville de Saint-Lyphard 2023, Atlas des patrimoines Loire-Atlantique 2023

Domanialité :  Propriété privée **Superficie des sites :**  Supérieure ou égale à 500 m²