



Commune de Batz-sur-Mer

Domanialité : Propriété de la commune
 Superficie : 578 m²
 Potentiel : 76 MWh
 Zonage PLU : ULcp - Zone urbaine (U)
 Observation : sous réserve révision SPR

ATLAS - ZAENR PV en ombrières sur parking



Sources : IGN ORTHO 2020, DGFIP - Cadastre Label 2022, CARTographie du Ministère de l'Environnement 2023, PLU Ville de Saint-Lyphard 2023, Atlas des patrimoines Loire-Atlantique 2023

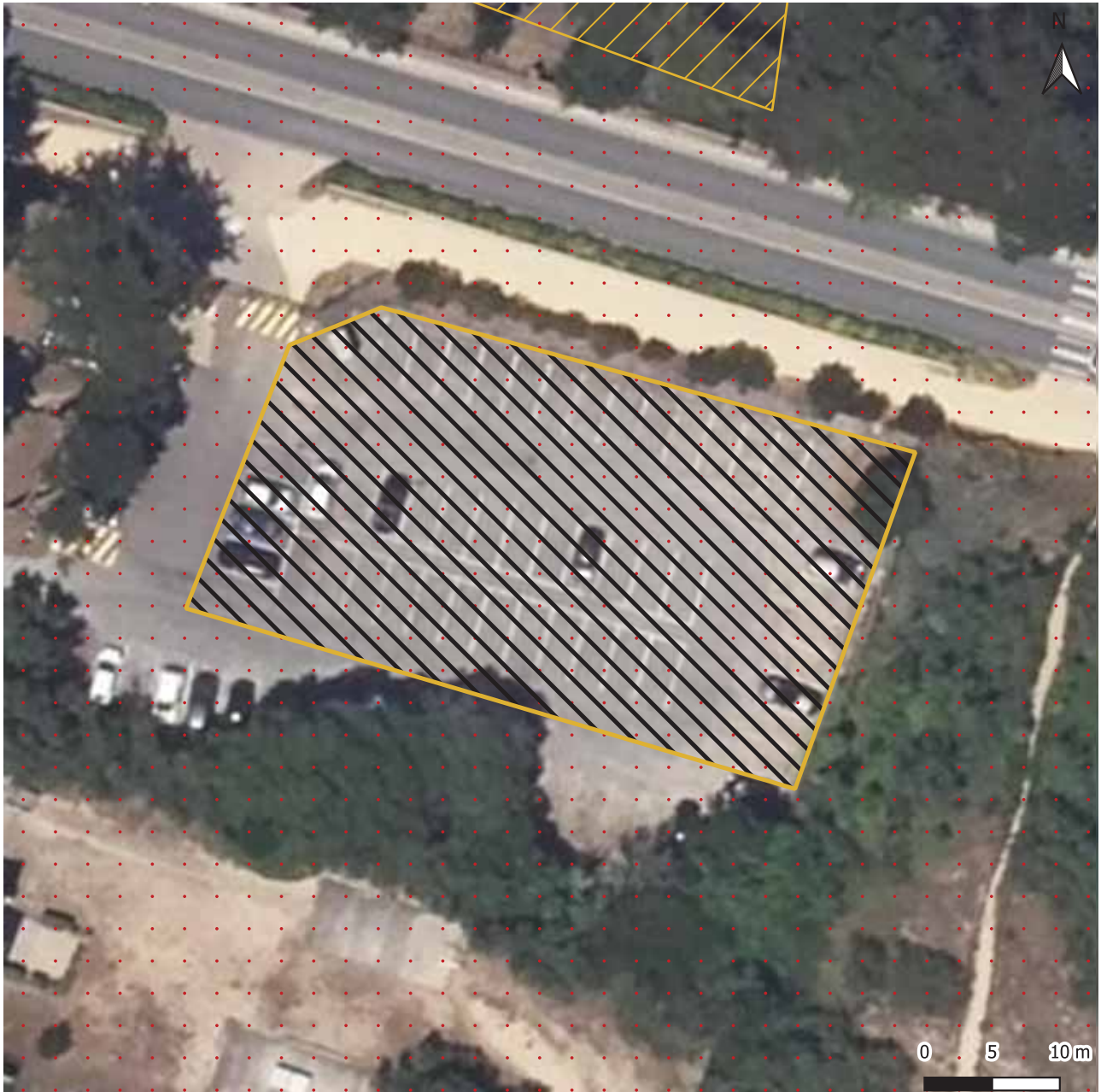
Domanialité : Propriété de la commune
Superficie des sites : Supérieure ou égale à 500 m²



Commune de Batz-sur-Mer

Domanialité : Propriété privée
 Superficie : 1191 m²
 Potentiel : 157 MWh
 Zonage PLU : ULap - Zone urbaine (U)
 Observation : sous réserve révision SPR

ATLAS - ZAENR PV en ombrières sur parking



Sources : IGN ORTHO 2020, DGFIP - Cadastre Label 2022, CARTographie du Ministère de l'Environnement 2023, PLU Ville de Saint-Lyphard 2023, Atlas des patrimoines Loire-Atlantique 2023

Domanialité : Propriété privée **Superficie des sites :** Supérieure ou égale à 500 m² **Critères patrimoniaux** Sites classés ou inscrits



Commune de Batz-sur-Mer

Domanialité : Propriété privée
Superficie : 615 m²
Potentiel : 80 MWh
Zonage PLU : UEp - Zone urbaine (U)
Observation : sous réserve révision SPR

ATLAS - ZAENR PV en ombrières sur parking



Sources : IGN ORTHO 2020, DGFIP - Cadastre Label 2022, CARTographie du Ministère de l'Environnement 2023, PLU Ville de Saint-Lyphard 2023, Atlas des patrimoines Loire-Atlantique 2023

Domanialité : **Superficie des sites :**
□ Propriété privée ▨ Supérieure ou égale à 500 m²



Commune de Batz-sur-Mer

Domanialité : Propriété privée
 Superficie : 1667 m²
 Potentiel : 221 MWh
 Zonage PLU : NLP - Zone naturelle et forestière (N)
 Observation : sous réserve révision SPR

ATLAS - ZAENR PV en ombrières sur parking



Sources : IGN ORTHO 2020, DGFIP - Cadastre Label 2022, CARTographie du Ministère de l'Environnement 2023, PLU Ville de Saint-Lyphard 2023, Atlas des patrimoines Loire-Atlantique 2023

Domanialité : Propriété privée
Superficie des sites : Supérieure ou égale à 500 m²
Critères patrimoniaux Sites classés ou inscrits



Commune de Batz-sur-Mer

Domanialité : Propriété de la commune

Superficie : 2047 m²

Potentiel : 275 MWh

Zonage PLU : Anp - Zone agricole (A)

Observation : sous réserve révision SPR

ATLAS - ZAENR PV en ombrières sur parking




Sources : IGN ORTHO 2020, DGFIP - Cadastre Label 2022, CARTographie du Ministère de l'Environnement 2023, PLU Ville de Saint-Lyphard 2023, Atlas des patrimoines Loire-Atlantique 2023

Domanialité :

 Propriété de la commune

Superficie des sites :

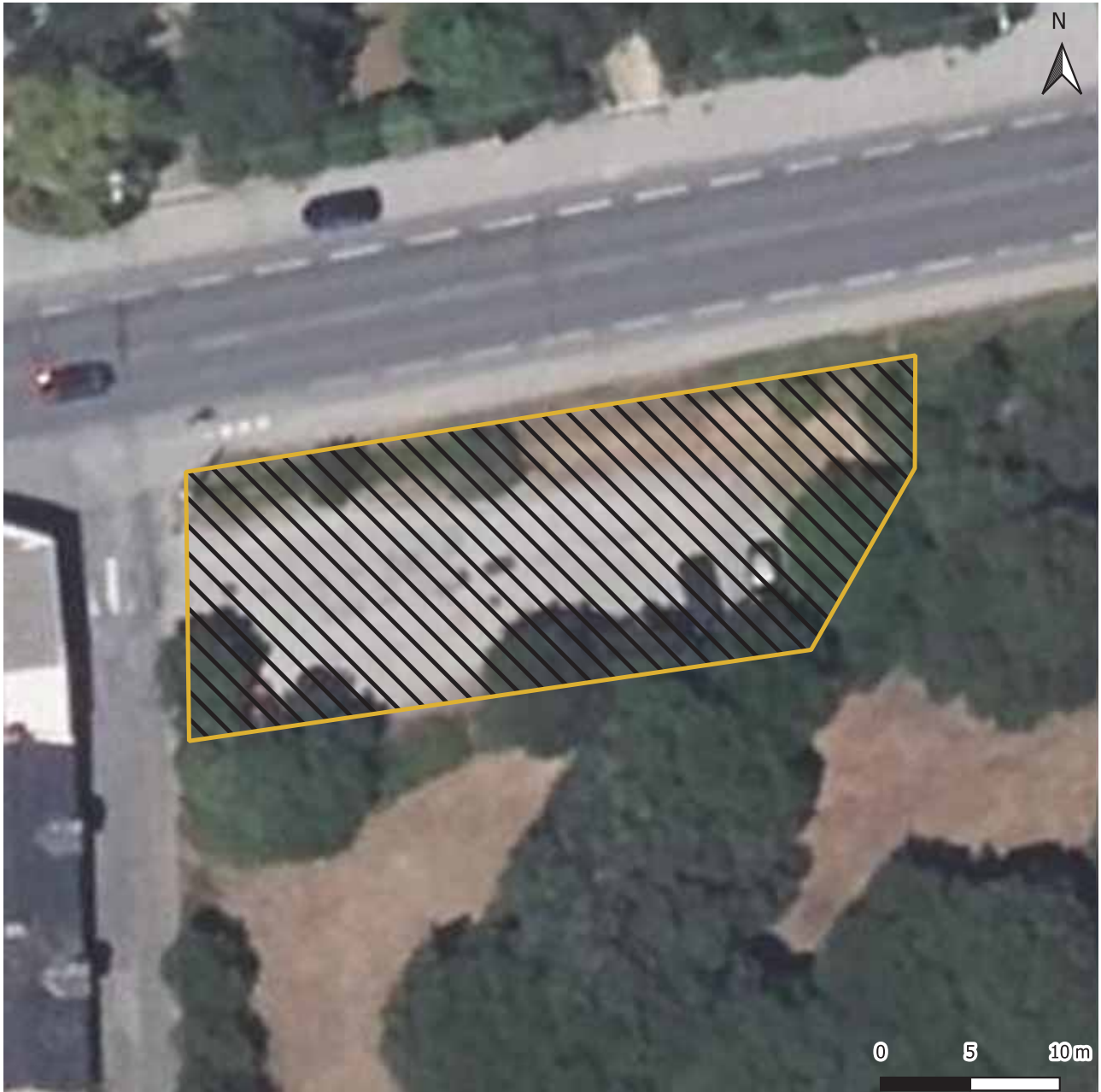
 Supérieure ou égale à 500 m²



Commune de Batz-sur-Mer

Domanialité : Propriété privée
Superficie : 595 m²
Potentiel : 74 MWh
Zonage PLU : Adp - Zone agricole (A)
Observation : sous réserve révision SPR

ATLAS - ZAENR PV en ombrières sur parking



Sources : IGN ORTHO 2020, DGFIP - Cadastre Label 2022, CARTographie du Ministère de l'Environnement 2023, PLU Ville de Saint-Lyphard 2023, Atlas des patrimoines Loire-Atlantique 2023

Domanialité : **Superficie des sites :**
□ Propriété privée ▨ Supérieure ou égale à 500 m²